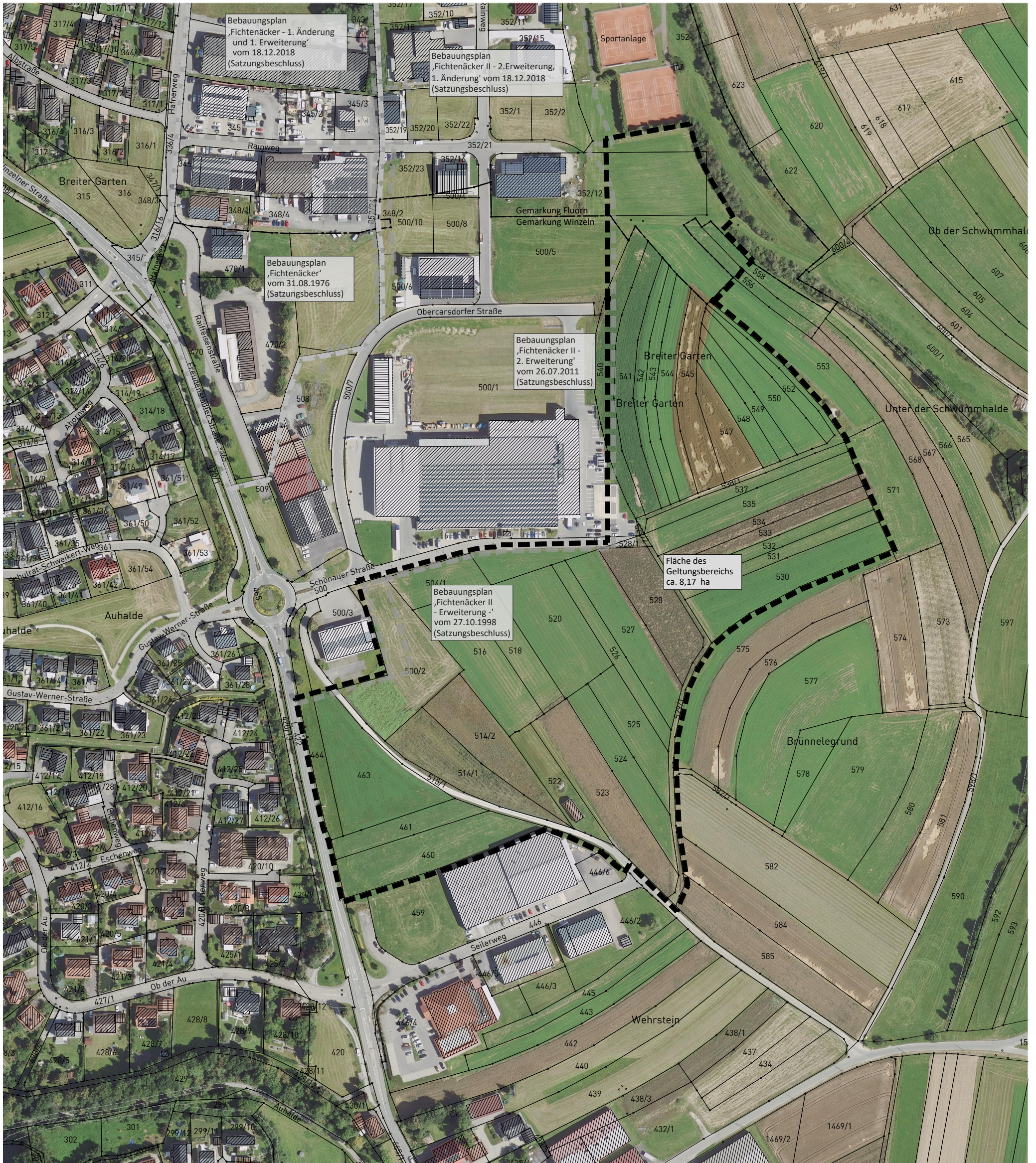


Bebauungsplan "Fichtenäcker III"
 in Fluorn-Winzeln
 Landkreis Rottweil
ABGRENZUNGSPLAN zum Honorarangebot



- Grenze des räumlichen Geltungsbereichs des Bebauungsplanes "Fichtenäcker III" (§ 9 Abs.7 BauGB)
- Grenze des räumlichen Geltungsbereichs rechtskräftiger Bebauungspläne
- Gemarkungsgrenze

Maßstab: 1 : 2.500		Projektnummer: 9999	
		Plannummer: 9999abgr_1.2	
Gez./Geä.	Datum	Änderungsvermerk	Grundlage: ALKIS_Jahr-GK_92
FJ/TG	25.05.23	Abgrenzungsplan zum Honorarangebot	
TG	26.05.23	Erweiterung Geltungsbereich im Norden	

GFRÖRER
INGENIEURE

info@gf-kom.de
www.gf-kommunal.de
Tel +49 7485-9769-0